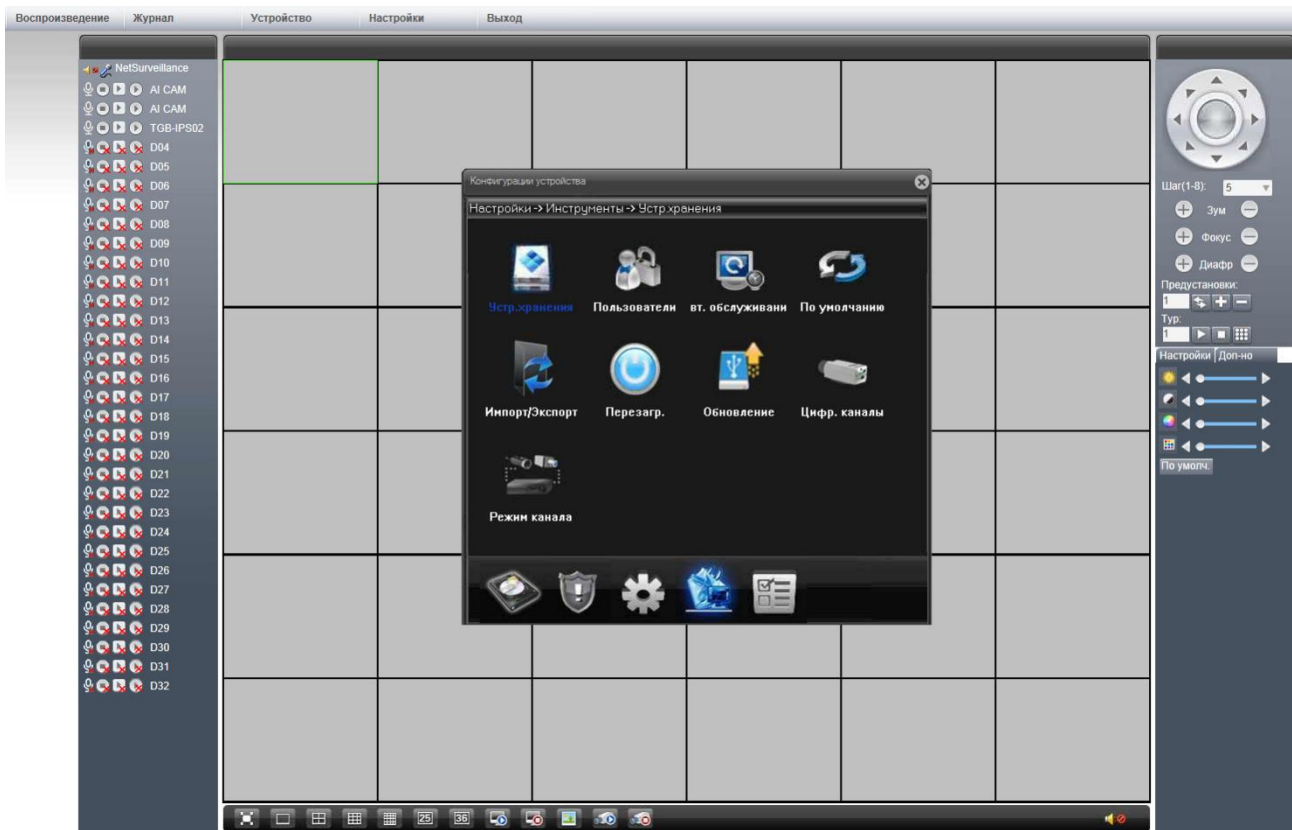


Руководство пользователя

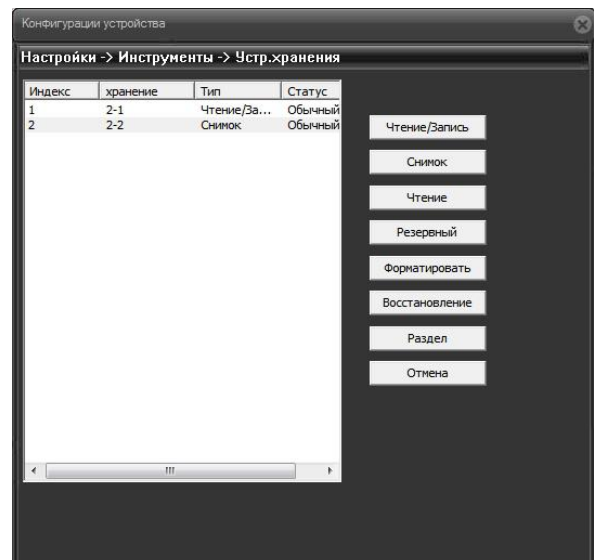
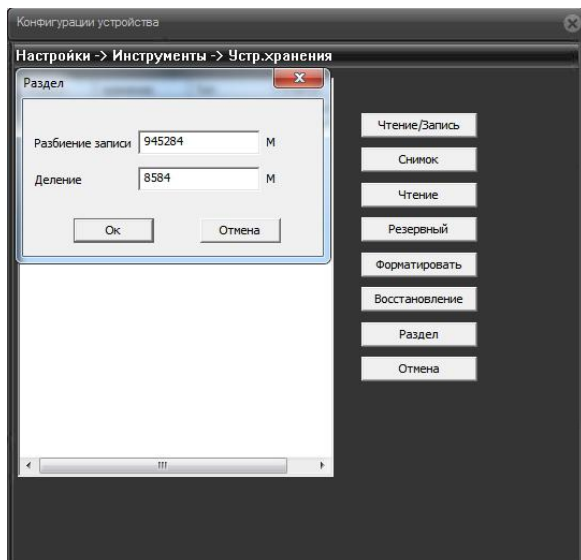
Настройка функции обнаружения лиц на
регистраторе TGI-132

Создание раздела на HDD для хранения снимков.

С помощью Internet Explorer заходим в веб интерфейс видеорегистратора. После успешного входа нажимаем «**Устройство**» в верхней части экрана. Появится окно настроек. Выбираем раздел «**Инструменты**», далее нажимаем на «**Устр.хранения**».

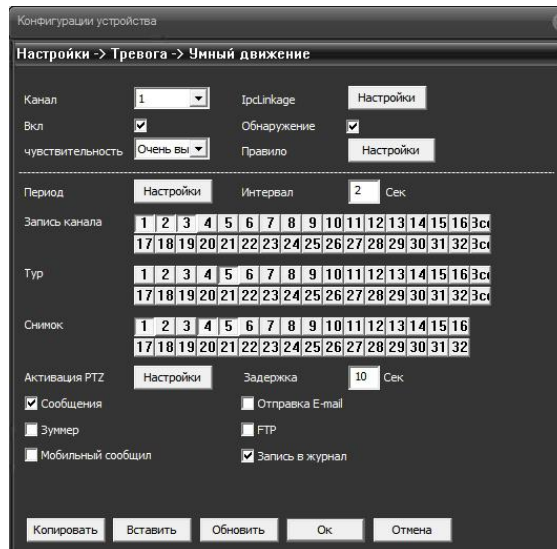
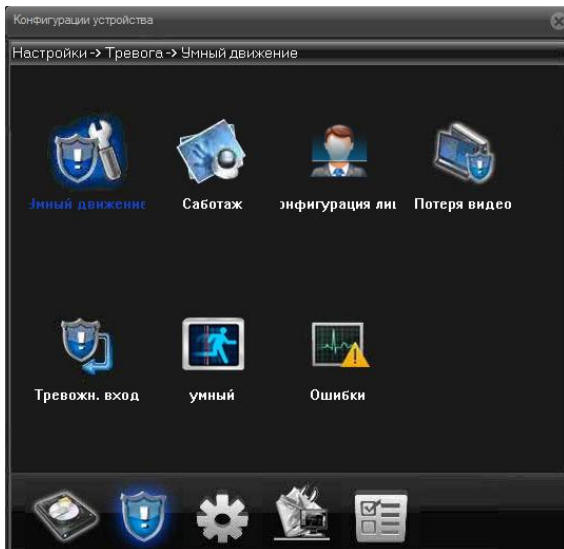


Появится окно управления HDD. Необходимо создать раздел для хранения снимков. Для этого необходимо нажать «**Раздел**», указать необходимое под раздел место и нажать «**Ок**». После этого выбрать созданный раздел, нажать «**Снимок**» и подтвердить действие.



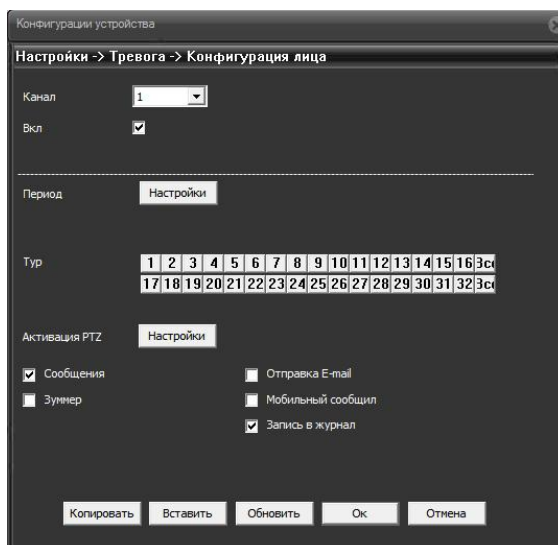
Настройка функций обнаружения.

Далее необходимо настроить обнаружение движения и людей. Для этого необходимо снова нажать на «Устройство», выбрать раздел «Тревога» и нажать на «Умный движение». Откроется окно настроек.



- **Канал:** выберите канал для обнаружения движения
Необходимо выбрать канал для обнаружения движения и настроить его, поставив галочки в пунктах «Вкл» и «Обнаружение». Также можно настроить правила обнаружения и чувствительность.
 - **Период:** расписание для работы детектора.
 - **Интервал:** время предварительной записи.
 - **Запись канала:** выбор каналов для записи при включении детектора.
 - **Тур:** при срабатывании детектора начнется просмотр выбранных каналов в одноканальном режиме.
 - **Снимок:** выбор каналов для записи снимков.
 - **Задержка:** время записи после обнаружения.
- Также можно включить необходимые уведомления при включении детектора.

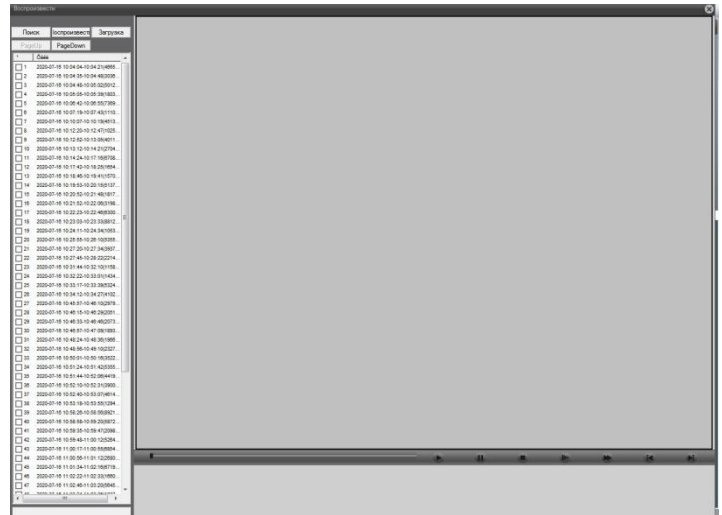
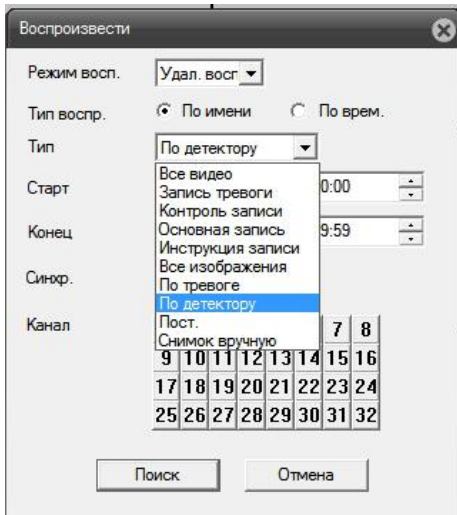
Для включения обнаружения лиц необходимо в разделе «Тревога» выбрать «Конфигурация лиц» и для каждого доступного канала поставить галочку «Вкл».



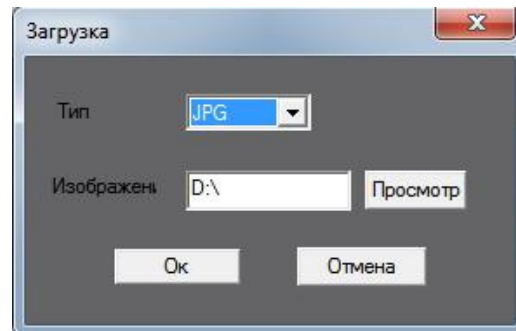
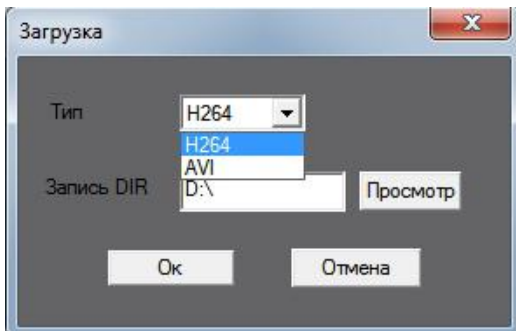
Резервное копирование.

Для резервного копирования файлов на персональный компьютер необходимо из главного окна Web интерфейса в верхней части экрана нажать **«Воспроизведение»**. Появится окно поиска.

Здесь необходимо выбрать тип воспроизведения (видео или снимки экрана), указать временные рамки и канал для поиска и нажать кнопку **«Поиск»**. Появится окно просмотра. Для просмотра нужных видео или фото файлов, необходимо отметить их галочками и нажать **«Воспроизвести»**.



Для резервного копирования файлов необходимо выбрать нужные файлы и нажать на **«Загрузка»**. Появится окно загрузки файлов. Здесь можно выбрать тип формата видео для сохранения. Снимки загружаются в формате **«JPG»**. Необходимо прописать вручную путь для сохранения или выбрать нужную папку, нажав на **«Просмотр»**.



Нажав на **«Ок»**, начнется загрузка файлов, после завершения которой, появится сообщение об успешной загрузке.

