

Руководство пользователя

IP-видеокамеры
TIGRIS

Базовые операции

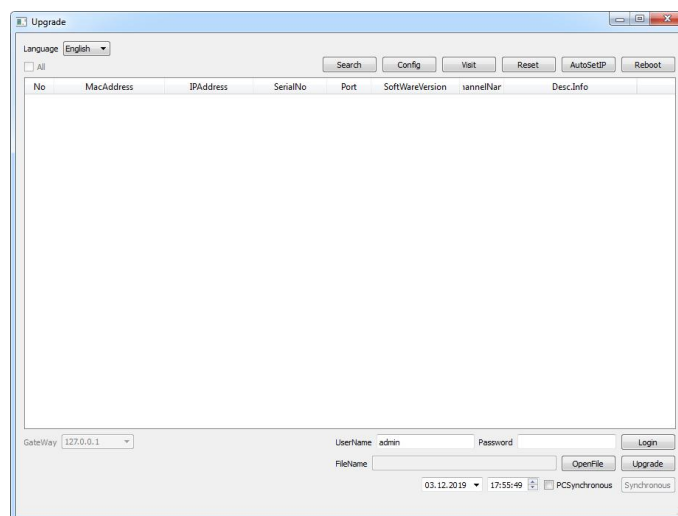
1. Подключение IP-видеокамеры

Перед использованием IP-видеокамеры необходимо подключить её к сетевому коммутатору/роутеру и подать на неё питание 12 вольт постоянного напряжения. При использовании камеры с PoE достаточно подключить к PoE-коммутатору.

2. Поиск IP-видеокамеры

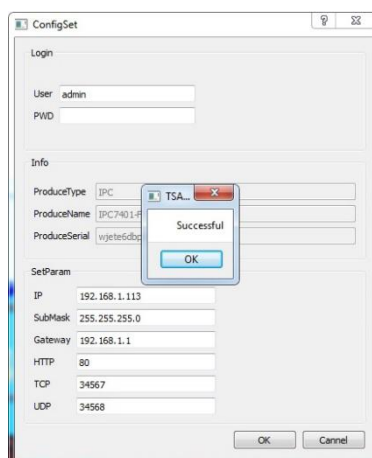
После подачи питания на камеру через 2-3 минуты, для выполнения настроек, вы должны найти камеру в компьютерной сети.

Для этого необходимо запустить программу для поиска видеокамер в сети **TSAuto_Search**, расположенную на CD-диске из комплекта IP-видеокамеры.



Далее необходимо нажать **Search**, IP-видеокамера должна появиться в строке подключённых в сеть видеокамер. IP-адрес по умолчанию 192.168.1.108.

Для смены IP-адреса видеокамеры необходимо выбрать её, в правом нижнем углу ввести UserName: admin Password: admin123, нажать **Login**, потом для изменения сетевых настроек видеокамеры нажать **Config** и после изменения подтвердить действие кнопкой **OK**.



3. Настройка IP-видеокамеры в Internet Explorer (IE)

Для получения доступа к IP-видеокамере необходимо подключить её в локальную сеть или напрямую к ПК. Откройте веб-браузер. Для корректной работы рекомендуется использовать IE версии 8–11. В адресной

строке введите IP-адрес видекамеры и HTTP-порт. Перейдите по адресу и осуществите вход, введя имя пользователя и пароль.

По умолчанию в системе существует 1 пользователь: admin (доступны все настройки). Пароль admin123. Для примера: IP-адрес устройства 192.168.1.108; HTTP порт 80.

Введите `http://192.168.1.108` в адресную строку и перейдите по нему. Если HTTP порт не 80, а, например, 81, тогда необходимо добавить порт к адресу через двоеточие как указано далее: `http://192.168.1.108:81`

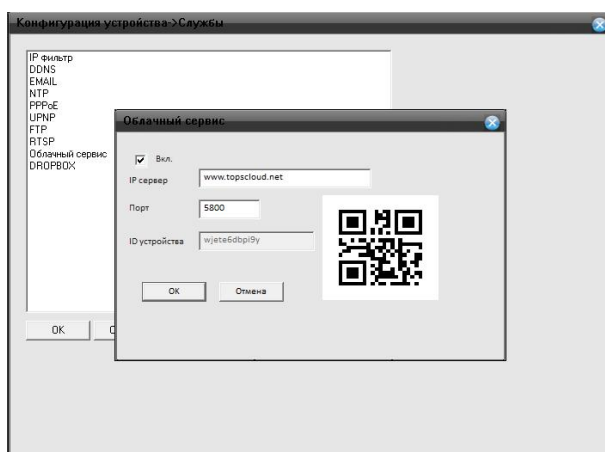
Если ПК подключается к устройству первый раз, система безопасности предложит принять элементы управления **ActiveX**. Выберите опцию принять, система автоматически произведёт установку. После успешного входа откроется меню для работы пользователя.

Замечание: При неправильном вводе пароля пять раз подряд, запустится тревога. После неправильного ввода пароля семь раз подряд, учётная запись будет заблокирована на полчаса.

4. Удалённый доступ и использование облачного сервиса (P2P)

Использование облачного сервиса позволяет не заключать договор с интернет-провайдером на предоставление статического IP-адреса и не настраивать проброс портов на маршрутизаторе для получения доступа к IP-видекамере. Достаточно указать верные настройки сети: IP-адрес, маску подсети, адрес шлюза и адреса DNS-серверов.

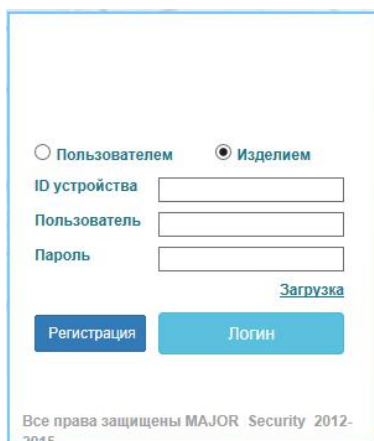
Перед использованием сервиса необходимо убедиться, что данный сервис включён в настройках камеры. Для этого перейдите в меню **"Устройство" – "Система" – "Службы" – "Облачный сервис"** и убедитесь, что установлена галочка **"Включить"**.



При выполнении правильных настроек в меню **"Устройство" – "Информация" – "Версия"** будет отображена строка **"Статус Nat: Подключён"**. Строкой выше показан 12 значный **Cloud ID** – идентификатор камеры для подключения через облачный сервис.



Для доступа к видеокамере используется бесплатный сервер **topscloud.net**. Зайдите на сайт **topscloud.net**, переключитесь на вкладку "**Изделием**" и введите необходимые Cloud ID, имя пользователя, пароль и код верификации (показан на рисунке).



The image shows a web form for authorization. At the top, there are two radio buttons: "Пользователем" (unselected) and "Изделием" (selected). Below are three input fields: "ID устройства", "Пользователь", and "Пароль". To the right of the "Пароль" field is a blue link labeled "Загрузка". At the bottom, there are two buttons: "Регистрация" and "Логин". At the very bottom, there is a small copyright notice: "Все права защищены MAJOR Security 2012-2016".

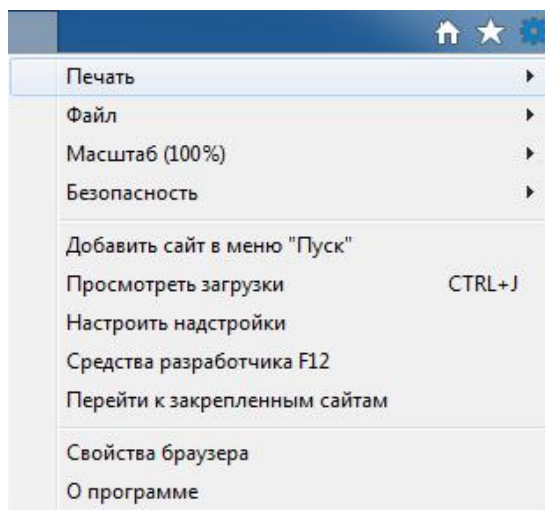
*Примечание: При первом подключении к IP-видеокамере появится запрос на установку плагина ActiveX. Нажмите "Разрешить". Если плагин ActiveX не устанавливается автоматически, скачайте и установите его в ручном режиме, нажав на иконку "**Загрузка**" в окне авторизации.*

После успешного подключения появится окно с Web-интерфейсом IP-видеокамеры.

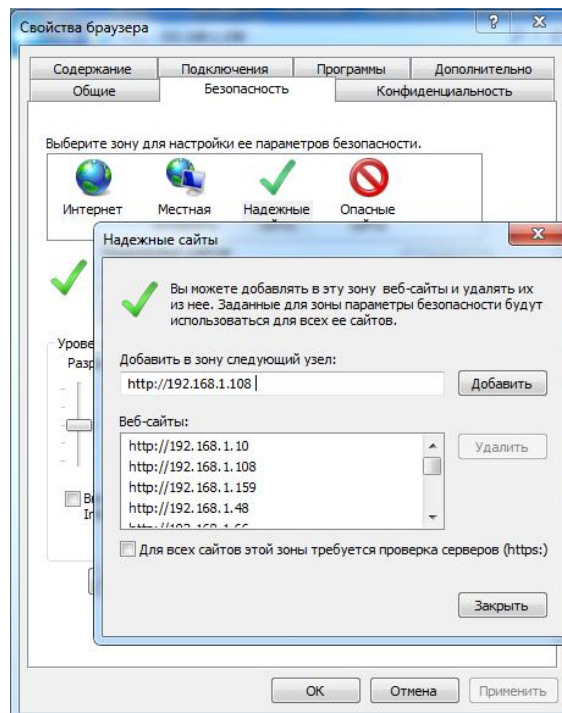
5. Настройка интернет браузера на работу с элементами ActiveX

Для подключения к IP-видеокамере используется интернет браузер IE версии 8–11 (далее IE).

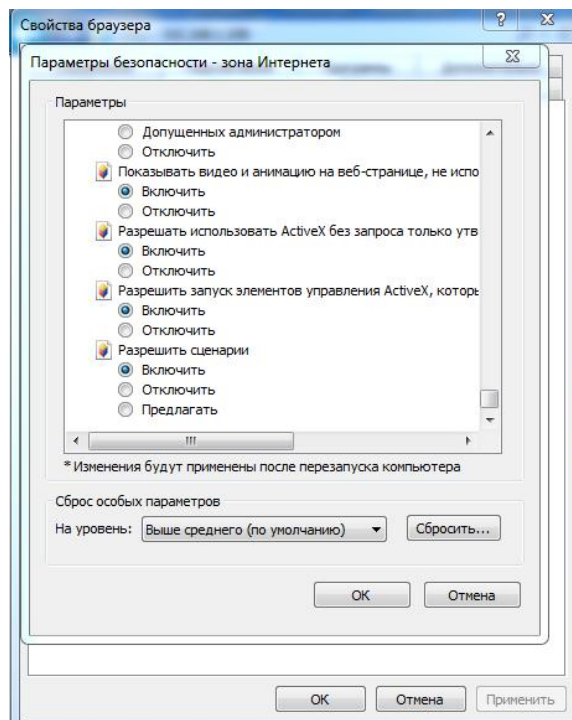
Откройте IE и перейдите в пункт "**Настройки**" – "**Свойства браузера**".



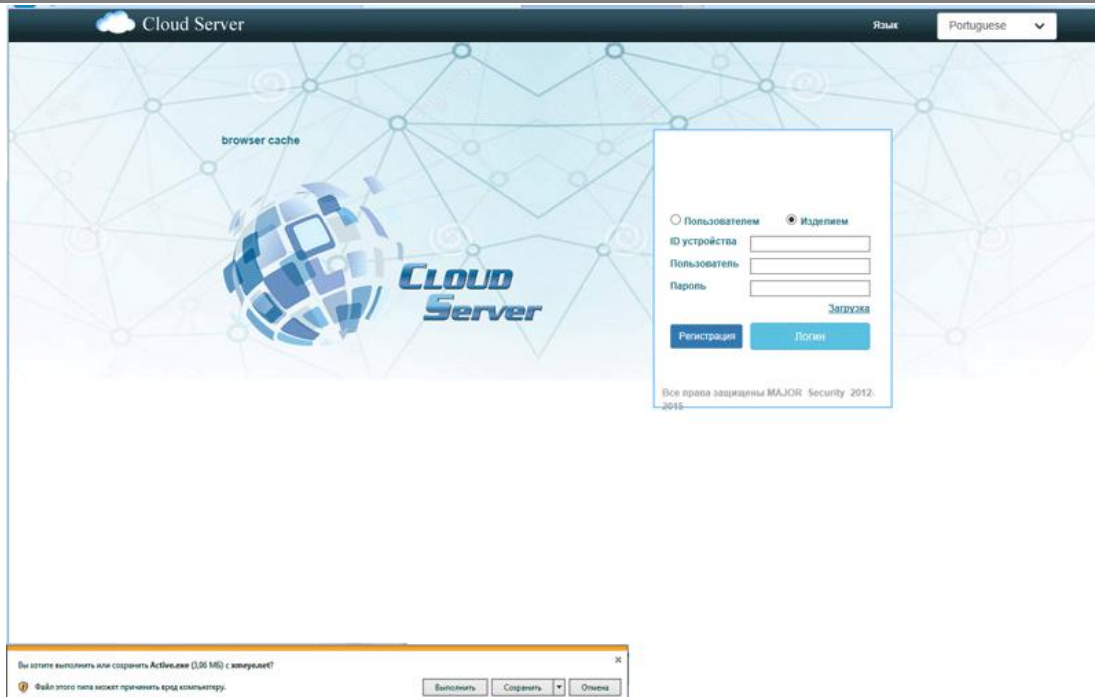
Далее перейдите на вкладку "**Безопасность**", выберите "**Надёжные сайты**" – "**Сайты**" и добавьте IP-адрес видеокамеры <http://192.168.1.108> как показано на рисунке.



Так же проделайте следующие действия: зайдите в меню "Настройки" – "Свойства браузера" – "Безопасность", выберите "Уровень безопасности" **"Другой"** в параметрах все что связано с ActiveX укажите «Разрешить» (функции с ActiveX в конце списка). Для выхода нажмите «Ок». В вкладки **Надёжный сайты** нужно проделать такую же процедуру.



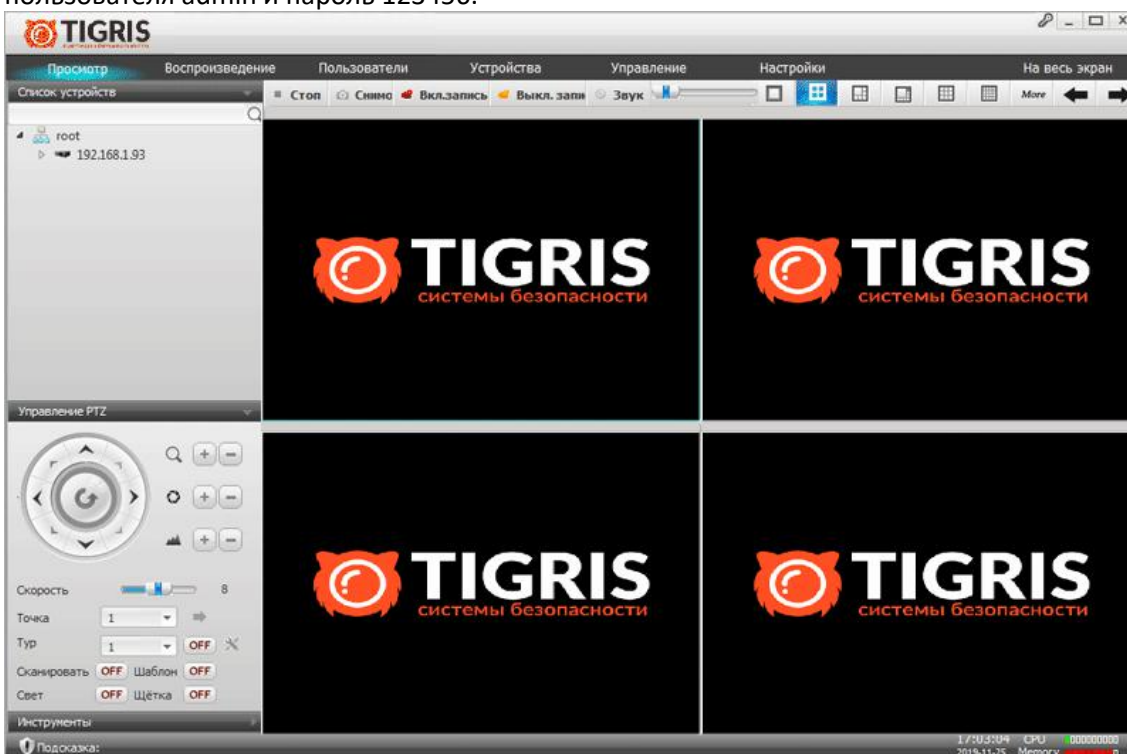
Затем перейдите по адресу камеры в Internet Explorer версии 8–11. Откроется окно с предложением установки плагина ActiveX. Разрешите действие. После установки плагина откроется страница авторизации. По умолчанию имя пользователя admin, поле пароль admin123.



6. Подключение с помощью программного обеспечения CMS

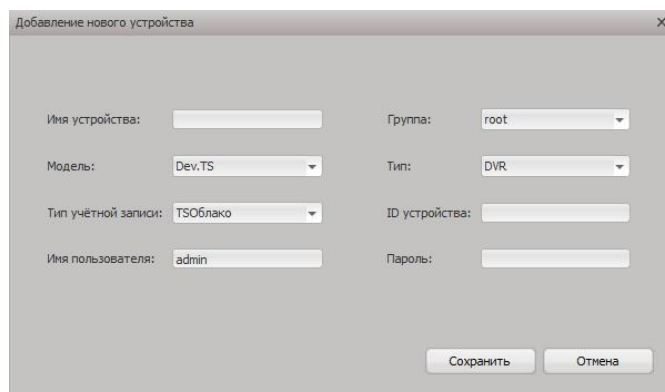
Программное обеспечение CMS поддерживает управление несколькими IP-видеокамерами и видеорегистраторами одновременно. Программа установки находится на компакт-диске, входящем в комплект видеокамеры.

После установки на локальный компьютер дважды нажмите кнопку "CMS". Для входа используйте имя пользователя admin и пароль 123456.



Для добавления видеокамеры зайдите на вкладку «Управление» в области «Управление оборудованием» нажмите «Добавить» и заполнить данные камеры вручную. Изменив «Тип учётной записи» с «IP» на

«TSОблако» можно зайти через облако указав «ID Устройства». Так же можете выполнить поиск видеокамеры в локальной сети, нажав кнопку "Автопоиск" в области «Сетевое оборудование». Выйти из меню, нажать Сохранить.



Добавление нового устройства

Имя устройства:	<input type="text"/>	Группа:	root
Модель:	Dev.TS	Тип:	DVR
Тип учётной записи:	TSОблако	ID устройства:	<input type="text"/>
Имя пользователя:	admin	Пароль:	<input type="text"/>

Сохранить Отмена